



## Willkommen im Winterwald

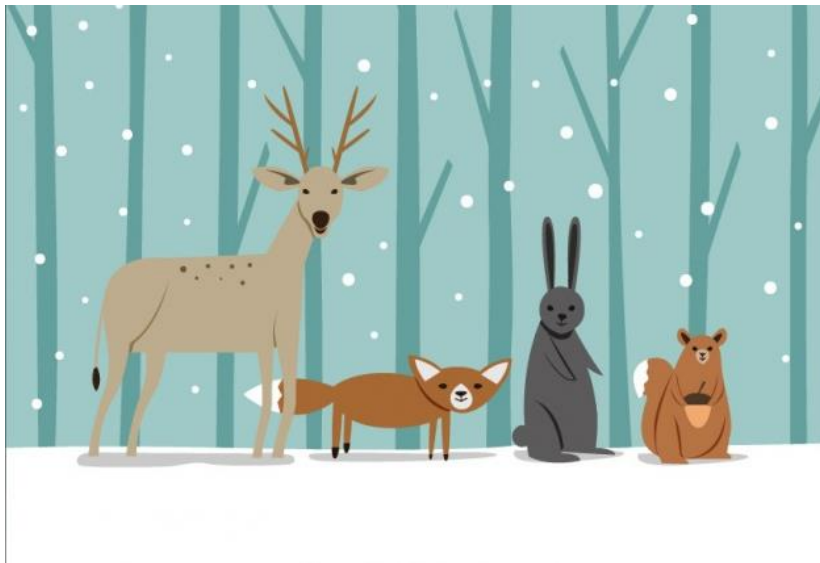
Auch wenn der Wald tief verschneit ist und scheinbar ganz ruhig: Die Waldtiere sind trotzdem da. Wenn du im Wald genau hinschaust, erkennst du viele Tierspuren.

### Aufgabe 1

Zieh dich warm an und gehe in den Garten oder am besten in den Wald. Hör und guck mal, ob du Hinweise auf Tiere findest. Das können Spuren im Schnee oder auff dem Waldboden sein oder auch Rufe eines Tieres.

Welche Tiere und Tierspuren hast du gefunden?

---



## Aufgabe 2




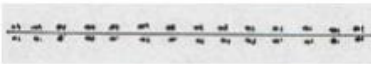


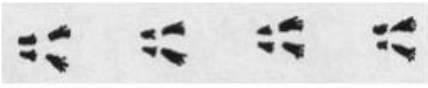

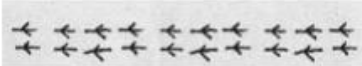
Jetzt wird es etwas schwieriger.

Welche Tierspuren gehören zu welchem Haustier oder Waldtier?

Trage die richtige Nummer der

Tierspur in die leeren Kästchen zum jeweils richtigen Tier ein.

Probiere es erst einmal ohne Hinweise:

1			Katze
2			Vogel
3			Hase
4			Wildschwein
5			Hirsch
6			Fuchs
7			Reh
8			Maus
9			Eichhörnchen

- Die **Katze** hat runde Pfoten.
- Der **Vogel** hüpf mit beiden Füßen gleichzeitig in die Luft.
- Der **Hase** setzt seine beiden Hinterpfoten hintereinander und die Vorderpfoten nebeneinander auf.
- Das **Wildschwein** hat breite Füße.
- Der große **Hirsch** setzt Fuß vor Fuß und hinterlässt zwei kleine Punktabdrucke hinter jeder Spur.
- Die Spuren des **Fuchs** verlaufen in einer geraden Linie.
- Das **Reh** hat schmale Füße und sein Abdruck ähnelt dem des Hirsches.
- Die **Maus** zieht ihren Schwanz hinter sich her.
- Das **Eichhörnchen** hat kleinere Hinterfüße als Vorderfüße.